

3.SINIF

ÜNİTE 7: Elektrikli Araçlar



Eğitim Bahçesi

Fen Bilimleri

Çalışma Kağıdı

Ad:
Soyad:

Sınıf:
No:



Aşağıdaki soruların doğru cevaplarını işaretleyelim.

1. Aşağıdakilerden hangisi haberleşmek için kullanılan bir araç değildir?

- a) Radyo
- b) Telefon
- c) Televizyon
- d) Tost makinesi

2. Aşağıdakilerden hangisi temizlik için kullanılan araçlardan biri değildir?

- a) Çamaşır makinesi
- b) Elektrikli süpürge
- c) Kahve makinesi
- d) Bulaşık makinesi

3. Aşağıdaki araçlardan hangisi kullanım alanı mutfak olan bir araç değildir?

- a) Tost makinesi
- b) Bilgisayar
- c) Fırın
- d) Kahve makinesi

4. Klima, hangi amaçla kullanılan bir araçtır?

- a) Isınmak ya da serinlemek
- b) Evi temizlemek
- c) İletişim sağlamak
- d) Ulaşım sağlamak

5. Radyo, hangi alanda kullanılan bir araçtır?

- a) Ulaşım sağlamak
- b) Isınmak ya da serinlemek
- c) İletişim sağlamak
- d) Evi temizlemek

6. Aşağıdakilerden hangisi iletişim alanında kullanılan elektrikli bir araç değildir?

- a) Televizyon
- b) Radyo
- c) Mektup
- d) Telefon

3.SINIF

ÜNİTE 7: Elektrikli Araçlar



Eğitim Bahçesi

Fen Bilimleri

Çalışma Kağıdı

Ad:
Soyad:

Sınıf:
No:



7. Aşağıdaki araçlardan hangisi kıyafetlerimizi temizlemek için kullandığımız bir araçtır?

- a) Fırın
- b) Çamaşır makinesi
- c) Tost makinesi
- d) Bulaşık makinesi

8. Aşağıdaki araçlardan hangisi su ısıtmak için kullanabileceğimiz elektrikli araçlardan biridir?

- a) Çamaşır makinesi
- b) Bulaşık makinesi
- c) Kettle
- d) Elektrikli süpürge

9. Aşağıdaki araçlardan hangisi temizlik alanında kullanılabilir?

- a) Bulaşık makinesi
- b) Elektrikli soba
- c) Klima
- d) Ekmek kızartma makinesi

Burhan önce kıyafetlerini temizlemek için yıkamaya attı, sonra kendine su kaynattı ve bir bitki çayı yapıp içti. Bitki çayı bitince de bütün evi süpürüp sildi.

10. Burhan'ın kullandığı elektrikli araçlar hangi seçenekte sırasıyla verilmiştir?

- a) Çamaşır makinesi – kettle – elektrikli süpürge
- b) Bulaşık makinesi – kettle – elektrikli süpürge
- c) Çamaşır makinesi – elektrikli soba – elektrikli süpürge
- d) Bulaşık makinesi – tost makinesi – televizyon

Arkadaşları ile top oynarken yere düşen Fatih'in kıyafetleri kirlenmiştir. Annesi Fatih'in kıyafetlerini temizlemek için makineye atar ve yıkar.

11. Yukarıdaki bahsi geçen, Fatih'in kıyafetlerini temizleyen makine aşağıdakilerden hangisidir?

- a) Kahve makinesi
- b) Tost makinesi
- c) Bulaşık makinesi
- d) Çamaşır makinesi

3.SINIF

ÜNİTE 7: Elektrikli Araçlar



Eğitim Bahçesi

Fen Bilimleri

Çalışma Kağıdı

Ad:
Soyad:

Sınıf:
No:



Simge'nin annesi eve gelecek olan misafirlerine kek, börek ve poğaça hazırlamıştır. Gelen misafirleri kahve içmeyi sevdiği için onlara bir de kahve hazırlamıştır.

12. Yukarıdaki bahsi geçen elektrikli araçlar aşağıdakilerden hangileridir?

- a) Tost makinesi – kahve makinesi
- b) Fırın – kahve makinesi
- c) Fırın – bulaşık makinesi
- d) Tost makinesi – fırın

Deniz'in annesi kirlenen bulaşıkları makinesine yerleştirdi, Deniz'in kirli kıyafetlerini yıkamak için onları makinesine attı ve evin serinlemesi için deyı açtı.

13. Yukarıdaki boşluklar aşağıdaki kelimelerden hangileri ile doldurulmalıdır?

- a) bulaşık – çamaşır – klima
- b) bulaşık – çamaşır – tost makinesi
- c) çamaşır – bulaşık – kahve makinesi
- d) çamaşır – bulaşık – kettle

14. Nazlı evi temizlemek için elektrikli araçlardan hangisini kullanabilir?

- a) Vantilatör
- b) Kettle
- c) Elektrikli süpürge
- d) Ekmek kızartma makinesi

15. Aşağıdaki araçlardan hangisi evlerde aydınlatmayı sağlar?

- a) Saç kurutma makinesi
- b) Ütü
- c) Bulaşık makinesi
- d) Masa lambası

16. Aşağıdaki araçlardan hangisi kıyafetlerimizin kırıksıklıklarını gidermek için kullanılan bir araçtır?

- a) Klima
- b) Çamaşır makinesi
- c) Saç kurutma makinesi
- d) Ütü

3.SINIF

ÜNİTE 7: Elektrikli Araçlar



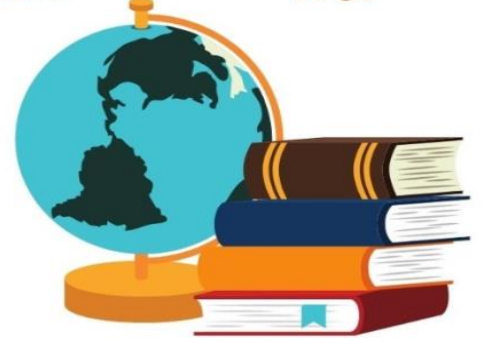
Eğitim Bahçesi

Fen Bilimleri

Çalışma Kağıdı

Ad:
Soyad:

Sınıf:
No:



Gamze'nin annesi ona "Saçlarını kurutmazsan hasta olursun. ile saçlarını kurutmalısın." dedi.

17. Yukarıdaki boşluğa aşağıdaki elektrikli araçlardan hangisinin adının yazılması gerekir?

a)



b)



c)



d)



18. Aşağıdaki araçlardan hangisi iletişim alanında kullanılan bir araç değildir?

a)



b)



c)



d)



19. Yukarıdaki görselde yer alan elektrikli araç, aşağıdaki alanlardan hangisinde kullanılır?

a) Çamaşır temizliğinde

b) İletişim sağlamada

c) Ev temizliğinde

d) Yiyecek ya da içecek hazırlamada



20. Yukarıdaki görselde yer alan elektrikli araç, aşağıdaki alanlardan hangisinde kullanılır?

a) Ev temizliğinde

b) Yemek hazırlamada

c) Çamaşır temizliğinde

d) Bulaşık temizliğinde

3.SINIF

ÜNİTE 7: Elektrikli Araçlar



Eğitim Bahçesi

Fen Bilimleri

Çalışma Kağıdı

Ad:
Soyad:

Sınıf:
No:



Aşağıdaki ifadeler doğru ise yanlarındaki boşluğa D, yanlış ise Y yazalım.

() Elektrikli araçlar günlük hayatta işlerimizi kolaylaştırır ve bize hız kazandırır.

() Elektrikçi aydınlatma, ısınma, soğutma, haberleşme, temizlik ve ulaşım gibi amaçlar için kullanabiliriz.

() Elektrik çarpmış birini görürsek ona yardım etmek için elinden tutup çekmemiz gerekir.

() Bozulan elektrikli aletlerin içini açıp tamir etmeye çalışmalıyız.

() Islak elle prizleri ellemek elektrik çarpması riski yaratır.

() Elektrik kesintisi olduğu zaman ışıklar yanmaya devam eder çünkü aydınlatma, elektrikle bağlı çalışmaz.

() Çamaşırlarımızı temizlemek için elektrik ile çalışan çamaşır makinesini kullanırız.

() Pilin yapısında doğaya zararlı maddeler yoktur.

() Atık pilleri geri dönüşüme göndermezsek doğaya zarar verebiliriz.

() Pillerin içlerini açmamızda ve içine bakmamızda sakınca yoktur.

() Pillerin belirli bir kullanım ömrü vardır.

() Elektrikli ısıtıcı, fırın, su ısıtıcısı ve bulaşık makinesi pil ile çalışan araçlardır.

() Evimizde elektrik ile çalışan bir alet yoktur.

() Elektrikli aletleri kullanmadığımız zaman kapatmak, elektrik tasarrufu yapmamızı sağlar.

() Buzdolabı, fırın, kahve makinesi, kettle, ekmek kızartma makinesi gibi araçlar mutfakta kullanılan elektrikli araçlardır.

() Ütü su ısıtmak için kullanılan bir elektrikli araçtır.

3.SINIF

ÜNİTE 7: Elektrikli Araçlar



Eğitim Bahçesi

Fen Bilimleri

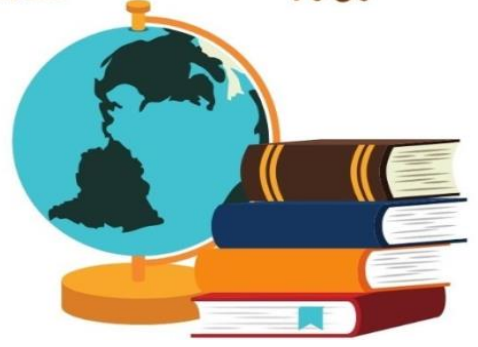
Çalışma Kağıdı

Ad: _____

Soyad: _____

Sınıf: _____

No: _____



Aşağıda verilen elektrikli araçların hangi amaçlarla kullanıldığını yazalım.

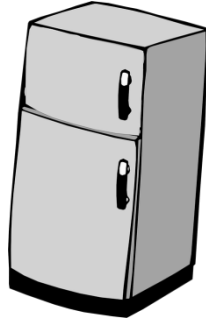
Buzdolabı:

.....

.....

.....

.....



Fırın:

.....

.....

.....

.....



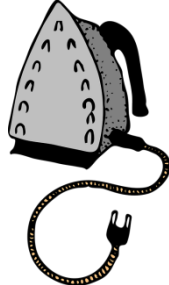
Ütü:

.....

.....

.....

.....



Saç kurutma makinesi:

.....

.....

.....

.....



Bulaşık makinesi:

.....

.....

.....

.....



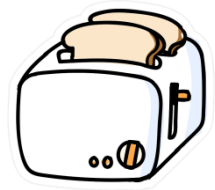
Ekmek kızartma makinesi:

.....

.....

.....

.....



3.SINIF

ÜNİTE 7: Elektrikli Araçlar



Eğitim Bahçesi

Fen Bilimleri

Çalışma Kağıdı

Ad:
Soyad:

Sınıf:
No:



Aşağıdaki boşlukları verilen kelimeler ile uygun şekilde dolduralım.

**pil – dokunmamalıyız – açmamalıyız - uzman kişilerden – Elektrik - iletişim – tasarrufu
mutfakta - temizlik - ellerimiz ıslakken – çamaşır makinesinde – saç kurutma
makinesinden - atık pilleri**

1. Elektrikli aletleri ellemememiz gerekir.
2. Hesap makinesi ve saat gibi cihazlar ile çalışır.
3. toplama alanlarına atmamız gerekir.
4. Tamir edilmesi gereken elektrikli araçların tamiri için Yardım almak gerekir.
5. Elektrikli süpürge, alanında kullanılan bir elektrikli araçtır.
6. Yıpranmış ve açık kablolara
7. Televizyon, alanında kullanılan bir elektrikli araçtır.
8. Kullanmadığımız elektrikli araçları kapatmak ve fişini çekmek elektrik sağlar.
9. Tamir gerektiren elektrikli araçların içini
10. Kahve makinesi, kullanılan bir elektrikli araçtır.
11. Çamaşırlarımızı yıkayabiliriz.
12. Saçımızı kurutmak için faydalanırız.
13.; evlerde, okullarda, çalışma alanlarında ve daha pek çok yerde hayatımızı kolaylaştıran aletleri çalıştırır, aydınlatma sağlar ve işlerimizi kısa sürede halletmemize yardımcı olan aletlerin ihtiyaç duyduğu gücü verir.



3.SINIF

ÜNİTE 7: Elektrikli Araçlar



Eğitim Bahçesi

Fen Bilimleri








Çalışma Kağıdı

Ad:
Soyad:

Sınıf:
No:



Aşağıda verilen elektrikli araçların hangi işlevde kullanıldığını işaretleyelim.

ELEKTRİKLİ ARAÇ VE GEREÇLER	İLETİŞİM	ISINMA	AYDINLANMA	ULAŞIM	SOĞUTMA	YÜK TAŞIMA
						
						
						
						
						
						
						

3.SINIF

ÜNİTE 7: Elektrikli Araçlar



Eğitim Bahçesi

Fen Bilimleri

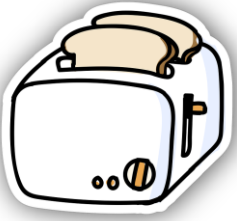
Çalışma Kağıdı

Ad:
Soyad:

Sınıf:
No:



Aşağıdaki elektrikli araçların hangi alanda kullanıldığını işaretleyelim.



- ☐ Ev
- ☐ Isınma
- ☐ Aydınlatma



- ☐ Soğutma
- ☐ Temizlik
- ☐ Ev



- ☐ Aydınlatma
- ☐ Soğutma
- ☐ Temizlik



- ☐ Temizlik
- ☐ Isınma
- ☐ Ev



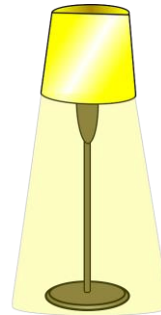
- ☐ Soğutma
- ☐ Aydınlatma
- ☐ Ev



- ☐ Soğutma
- ☐ Aydınlatma
- ☐ Temizlik



- ☐ Temizlik
- ☐ İletişim
- ☐ Aydınlatma



- ☐ Temizlik
- ☐ Aydınlatma
- ☐ Soğutma

3.SINIF

ÜNİTE 7: Elektrikli Araçlar



Eğitim Bahçesi

Fen Bilimleri

Çalışma Kağıdı

Ad:
Soyad:

Sınıf:
No:



Aşağıda verilen kelimeleri bulmacada bulalım ve boyayalım.

AKÜ	BATARYA	İLETİŞİM	ISINMA	SOĞUTMA	PİL	FENER	ÜTÜ	KETTLE
FIRIN	RADYO	TELEFON	TELEVİZYON	KLİMA	ASANSÖR	BUZDOLABI	LAMBA	LAPTOP

B	F	I	L	E	T	I	S	I	M	K	F	I
A	K	Ü	G	B	E	T	P	L	S	L	E	S
T	I	T	F	G	L	O	I	A	S	I	N	I
A	K	Ü	U	G	E	U	O	M	A	M	E	N
R	A	D	Y	O	F	P	V	B	D	A	R	M
Y	L	G	R	R	O	K	D	A	F	H	V	A
A	W	A	S	A	N	S	Ö	R	S	H	F	D
Q	S	S	L	A	P	T	O	P	D	F	I	F
H	G	F	S	D	F	M	F	M	H	T	R	Y
B	U	Z	D	O	L	A	B	I	P	H	I	G
G	F	T	E	L	E	V	I	Z	Y	O	N	P
K	E	T	T	L	E	D	Ü	D	I	Ü	F	I
S	O	G	U	T	M	A	C	Ü	Y	T	R	L